

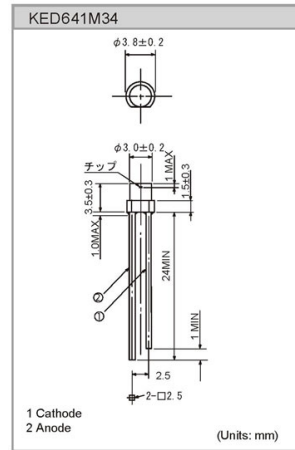
# 樹脂モールド可視光LED KED641M34

## Features

- Transparent epoxy mold
- Direct modulation

## Applications

- Optical switches
- Optical instruments
- Automatic control apparatus



## 仕様

### 絶対最大定格

項目	記号	定格値	単位	備考
順電流	$I_F$	30	mA	$T_a=25$
尖頭順電流	$I_{FP}$	0.3	A	パルス幅=100 $\mu$ s, デューティー比=1%
逆電圧	$V_R$	5	V	
許容損失	$P_D$	120	mW	
動作温度	$T_{opr}$	-20 to +80		結露なきこと
保存温度	$T_{stg}$	-20 to +100		結露なきこと

### 電氣的・光学的特性

項目	記号	特性値			単位	条件
		Min.	Typ.	Max		
順電圧	$V_F$		2.1	2.5	V	$I_F=20$ mA
逆電流	$I_R$			10	$\mu$ A	$V_R=5$ V
光度	LV		250		mcd	$I_F=20$ mA
光出力	$P_O$		6.0		mW	$I_F=20$ mA
発光波長	$\lambda$		635		nm	$I_F=20$ mA
スペクトル半値幅			15		nm	$I_F=20$ mA
半値角	2		116		deg	$I_F=20$ mA

